

Votre Dossier d'Analyse Economique 2010

NOM
Architecte
ADRESSE

CP VILLE

Cher Adhérent,

Conformément à l'article 371Q de l'annexe II au code général des impôts, nous vous communiquons votre dossier d'analyse économique pour l'exercice 2010 réalisé à partir des informations contenues dans votre déclaration n° 2035 et des indicateurs de situation financière, patrimoniale ou personnelle que vous nous avez transmis.

Il vise à apporter un regard économique sur les principales données de votre dossier, dès lors qu'il nous a été fourni intégralement complété.

Nos outils nous permettent de restituer des graphiques et des tableaux grâce auxquels vous pourrez situer le niveau d'activité de votre Entreprise libérale par rapport à celui de vos confrères, et son évolution sur trois ans.

Pour avoir une information significative, nous avons choisi de faire référence aux moyennes calculées par la Conférence des ARAPL sur ses 130 000 professionnels libéraux.

C'est dans un souci de prévention, de détection des difficultés économiques et financières et d'aide à la gestion que nous vous communiquons ce document et nous vous prions de croire, Cher Adhérent, en l'expression de nos sentiments les meilleurs.

Christian BORDAS
Président



En un coup d'œil...

L'analyse de votre dossier entre les exercices 2009 et 2010 nous permet de relever les points suivants

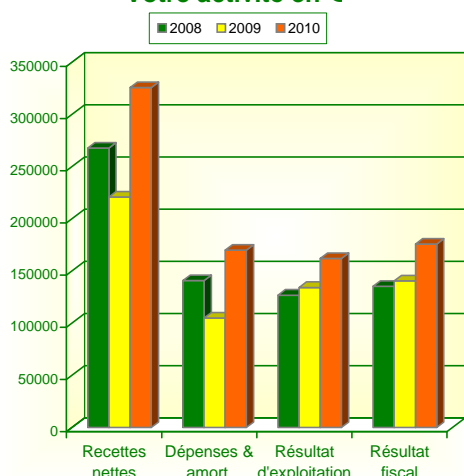
Vos recettes ont augmenté de 47,4 %, la tendance de la profession a diminué de 0,19 %.

Vos dépenses ont augmenté de 61,87 %, la tendance de la profession a diminué de 2,61 %.

Votre résultat d'exploitation a augmenté de 20,75 %, la tendance de la profession a augmenté de 5,04 %.

Vos prélèvements personnels nets ont augmenté de 33,24 %.

Votre activité en €



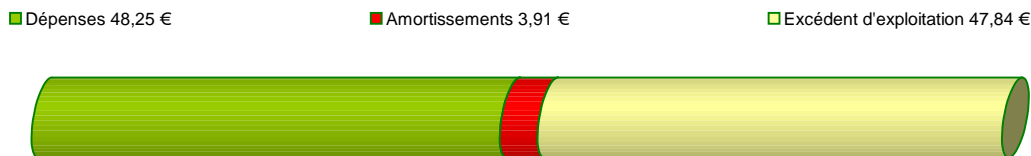
Evolution de votre activité et celle de votre profession (1)

	Variation 2008 / 2009		Variation 2009 / 2010	
	Vous	Votre profession	Vous	Votre profession
Recettes nettes	-17,46%	-7,60%	+47,40%	-0,19%
Dépenses et amortissements	-25,48%	-4,98%	+61,87%	-2,61%
Résultat d'exploitation	+5,79%	-12,29%	+20,75%	+5,04%
Résultat fiscal	+3,90%	-12,18%	+25,14%	+5,26%

(1) selon les données des adhérents de la Conférence des ARAPL pour votre profession

Votre utilisation de 100 € de recettes nettes en 2010

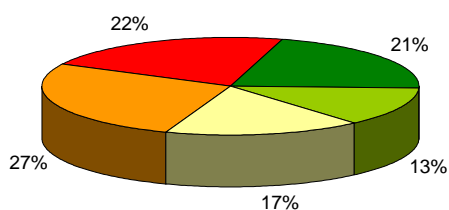
Les recettes nettes n'incorporent pas les 'autres recettes'



En 2010, l'essentiel des charges professionnelles

Les charges, hors rétrocessions d'honoraires, sont réparties en 5 volets en fonction de leur importance.

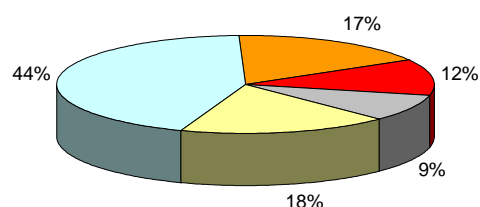
Les vôtres (1)



- Charges externes (achats, entretien réparations, outillage, EDF GDF, honoraires non rétrocedés, assurances) 27%
- Charges sociales personnelles 22%
- Frais de déplacement (véhicules et autres) 21%
- Charges administratives (réception, fournitures bureau, documentation, P&T, cotisations, frais financiers, autres frais) 13%
- Autres dépenses 17%

(1) dépenses + dotation aux amortissements

Celles de la profession (1) ARCHITECTE-AGREE EN ARCHITECTURE



- Frais de personnel salarié (charges incluses) 44%
- Charges externes (achats, entretien réparations, outillage, EDF GDF, honoraires non rétrocedés, assurances) 17%
- Charges sociales personnelles 12%
- Coût de l'outil de production (loyers & charges, location matériel & mobilier, dotation amortissements) 9%
- Autres dépenses 18%

(1) dépenses + dotation aux amortissements de la profession pour un niveau d'activité similaire au vôtre

Votre patrimoine professionnel (en €)

	2008	2009	2010
Vos acquisitions d'immobilisations (1)	7 990	7 667	4 316
Vos cessions d'immobilisations (1)	//	//	10 500
Valeur amortissable de votre patrimoine professionnel	75 555	78 129	49 490
Immobilisations nettes d'amortissements	27 074	23 119	6 544

(1) Données extraites du tableau de contrôle de régularité OG31 ou de la balance de trésorerie qui fait état des mouvements financiers professionnels

Le patrimoine professionnel est constitué des immobilisations inscrites à votre registre des immobilisations et des amortissements tel qu'indiqué dans la déclaration à la case DA de la page 2035-A ou à défaut, dans le total général de la colonne 4 du tableau des immobilisations.

Il s'agit du patrimoine professionnel diminué des amortissements pratiqués depuis l'origine (cet indicateur est servi uniquement dans les déclarations au format EDI-TDFC).

Vos données comparées à celles de la profession de ARCHITECTE-AGREE EN ARCHITECTURE (1)

En €	2008		2009		2010				Tendance 2009 / 2010	
	Vous	Profession	Vous	Profession	Vous	%	Profession	%	Vous	Profession
Effectif (nombre de professionnels)		4334		4065			3898			
Recettes encaissées	267 678	175 797	220 946	162 297	325 675	100,00	162 267	110,40		
Débours (-)		68		30			41	0,03		
Honoraires rétrocédés (-)		16 356		15 007			15 242	10,37		
RECETTES NETTES	267 678	159 373	220 946	147 260	325 675	100,00	146 984	100,00	↗	→
Autres recettes (+)		1 688	18 206	1 753	6 249	1,92	1 838	1,25		
TOTAL DES RECETTES	267 678	161 061	239 152	149 013	331 924	101,92	148 822	101,25		
Frais de personnel salarié charges comprises		35 577		32 843			33 289	22,65		→
Taxe professionnelle	3 751	2 477	2 456	2 499	314	0,10	626	0,43		
Autres impôts	2 308	724	1 300	703			700	0,48		
CSG déductible	1 478	3 827	4 617	3 935	12 409	3,81	3 339	2,27		
Impôts et taxes	7 537	7 028	8 373	7 137	12 723	3,91	4 665	3,17	↗	↘
Taxe sur la valeur ajoutée		18		7			2			
Charges sociales perso. obligatoires	17 775	13 281	11 498	13 354	36 988	11,36	12 325	8,39		
Charges sociales perso. facultatives	908	2 550	908	2 531	908	0,28	2 548	1,73		
Charges sociales personnelles	18 683	15 831	12 406	15 885	37 896	11,64	14 873	10,12	↗	↘
Loyers et charges locatives		5 602		5 727			5 779	3,93		
Location de matériel et mobilier	4 064	1 495	4 379	1 510	2 510	0,77	1 508	1,03		
Dotation aux amortissements	13 877	2 978	15 994	2 663	12 735	3,91	2 520	1,71		
Coût de l'outil de production	17 941	10 075	20 373	9 900	15 245	4,68	9 807	6,67	↘	→
Achats		1 236		1 136			1 443	0,98		
Entretien et réparations	4 221	1 226	2 261	1 141	2 003	0,62	1 166	0,79		
Personnel intérimaire		243		267			314	0,21		
Petit outillage		918		837			871	0,59		
Chauffage eau gaz électricité	1 086	744	411	734	612	0,19	751	0,51		
Honoraires non rétrocédés	42 009	3 117	17 241	2 810	27 997	8,60	3 075	2,09		
Primes d'assurances	6 776	10 575	7 299	9 695	14 878	4,57	9 576	6,51		
Frais de véhicules	19 312	6 491	12 042	6 090	34 427	10,57	6 255	4,26		
Autres frais de déplacements	2 092	2 522	1 502	2 400	1 524	0,47	2 505	1,70		
Réception, représentat ^o , congrès	4 523	1 649	7 158	1 541	6 544	2,01	1 589	1,08		
Frais bureau, document ^o , P et T ...	13 011	5 259	13 035	4 837	12 196	3,74	4 802	3,27		
Frais actes et contentieux		101		83			92	0,06		
Cotisations syndicales & profess.	660	831	680	840	680	0,21	811	0,55		
Autres frais divers de gestion	2 346	1 349	2 031	1 186	3 135	0,96	1 216	0,83		
Pertes diverses		364		578			273	0,19		
Total charges externes	96 036	36 625	63 660	34 175	103 996	31,93	34 739	23,63	↗	→
Frais financiers	617	881	125	803			750	0,51	↘	↘
TOTAL DES DEPENSES y compris amortissements	140 814	106 035	104 937	100 750	169 860	52,16	98 125	66,76	↗	→
RESULTAT D'EXPLOITATION après amortissements	126 864	55 026	134 215	48 263	162 064	49,76	50 697	34,49	↗	↗
Frais établissement - Résultat SCM Plus ou moins value à CT		115		67	5 667	1,74	119	0,08		
RESULTAT avant abattements fiscaux (2)	126 864	55 141	134 215	48 330	167 731	51,50	50 816	34,57	↗	↗
Divers à réintégrer et Divers à déduire (2)	8 291	727	6 211	735	8 000	2,46	830	0,56		
RESULTAT NET FISCAL	135 155	55 868	140 426	49 065	175 731	53,96	51 646	35,14	↗	↗

Les pourcentages sont calculés par rapport à la ligne recettes nettes.

(1) Moyenne générale des adhérents de la Conférence des ARAPL. Moyenne présentée HORS TVA.

(2) Exonération ZFU, entreprise nouvelle, Jeunes Entreprises Innovantes, permanence des soins, pôle de compétitivité, jeunes artistes, abattements des médecins conventionnés secteur 1 et abondement PEE.

Légende		
Variation de +/- 5 % entre les deux derniers exercices.		
■	■	■
Tendance Positive	Tendance Stable	Tendance Négative

Indicateurs de la profession par tranches de recettes nettes en 2010 ARCHITECTE-AGREE EN ARCHITECTURE (H.T.)

<div style="background-color: #ffffcc; border: 1px solid black; display: inline-block; width: 15px; height: 10px; vertical-align: middle;"></div> Votre position est indiquée en jaune	€	< 46 521	46 522 à < 83 539	83 540 à < 165 500	> 165 501
Nombre de professionnels : 3898	Répartition :	975	974	974	975
RECETTES NETTES (1)		30 229	63 641	118 232	375 719
TOTAL DES RECETTES <i>y compris gains divers et produits financiers</i>		31 111	64 558	119 661	379 838
Frais de personnel salarié		324	2 723	16 082	113 980
Impôts et taxes		1 550	2 672	4 211	10 226
Taxe sur la valeur ajoutée		8	1		
Charges sociales personnelles		4 897	8 899	15 441	30 251
Coût de l'outil de production		2 793	5 291	8 859	22 280
Total charges externes		11 443	19 160	29 864	78 469
Frais financiers		233	413	706	1 647
TOTAL DES DEPENSES <i>y compris amortissements</i>		21 248	39 159	75 163	256 853
RESULTAT D'EXPLOITATION <i>après amortissements</i>		9 863	25 399	44 498	122 985
Frais établissement - Résultat SCM - Plus & moins values à court terme		8	31	74	361
RESULTAT <i>avant abattements fiscaux</i>		9 871	25 430	44 572	123 346
Divers à réintégrer & Divers à déduire (2)		360	357	1 003	1 599
RESULTAT NET FISCAL		10 231	25 787	45 575	124 945

(1) Recettes après déduction des débours et rétrocessions et avant gains divers.

(2) Exonération ZFU, entreprise nouvelle, JEI, permanence des soins, pôle de compétitivité, jeunes artistes. Abattements des médecins conventionnés secteur 1 et abondement PEE.

Indicateurs de votre situation financière (en €)

	2008	2009	2010
Solde de votre trésorerie en fin d'année	-6 044	-4 606	2 944
Vos prélèvements personnels nets	110 563	132 649	176 746
Votre résultat d'exploitation	126 864	134 215	162 064
Prélèvements personnels nets / excédent d'exploitation	87,15%	98,83%	109,06%
Emprunts souscrits dans l'année			
Immobilisations nouvelles de l'année	7 990	7 667	4 316
Emprunts souscrits / immobilisations nouvelles			
Remboursement d'emprunt dans l'année	6 266	5 992	1 271
Frais financiers déduits	617	125	

NC : ratio non calculé en l'absence de prélèvements personnels, en présence d'apports supérieurs aux prélèvements ou en l'absence d'un excédent d'exploitation.

Votre comptabilité : un outil de gestion

Ces données comptables sont extraites du tableau de contrôle de régularité (TCR ou OG31) ou de la balance de trésorerie.

Nous retenons les seules données en notre possession, à savoir les mouvements financiers liés à votre activité professionnelle (vos autres ressources et emplois financiers personnels n'entrent pas dans notre champ d'investigation).

Le solde de trésorerie traduit vos disponibilités financières au 31 décembre sur les comptes bancaires professionnels utilisés pour gérer votre Cabinet.

Vos prélèvements personnels nets représentent ce que vous avez finalement prélevé pour vos besoins personnels au cours de l'année. Il s'agit de vos prélèvements personnels diminués de vos apports personnels faits à l'activité (opérations réalisées en espèces et sur les comptes bancaires professionnels).

Prélèvements personnels / excédent d'exploitation : un % supérieur à 100% signifie un excès de prélèvements nets personnels par rapport à votre excédent d'exploitation de nature à fragiliser l'équilibre financier de votre entreprise.

Le montant des emprunts souscrits traduit vos besoins en financement externe. Il est à rapprocher du montant des achats d'immobilisations de l'année. Les emprunts professionnels doivent être affectés à un emploi professionnel identifié.

Le montant du capital remboursé dans l'année + les frais financiers (intérêts d'emprunt, frais de banque, agios) représentent la charge financière que vous avez supportée au cours de l'exercice. Vérifiez que cette charge trouve son origine dans vos conditions d'exploitation et qu'elle reste supportable.

Réserves

Les données restituées sont celles dont nous disposons ce jour. En cas d'anomalie, vérifiez les informations que vous nous avez transmises, puis informez nous.